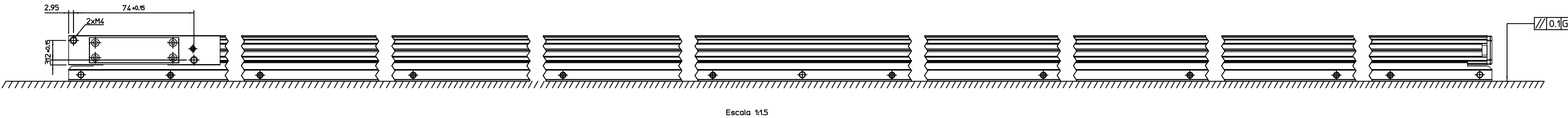
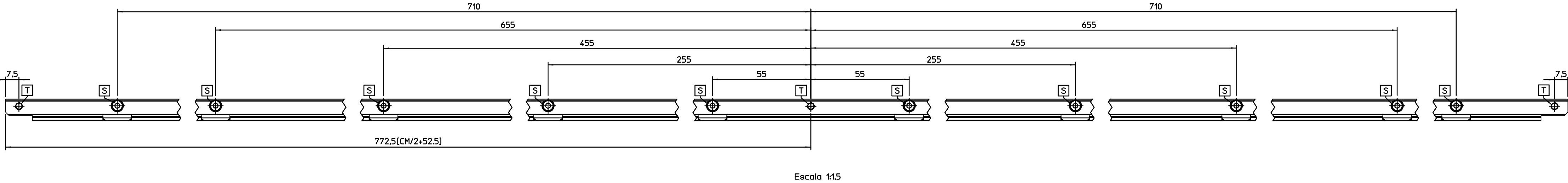
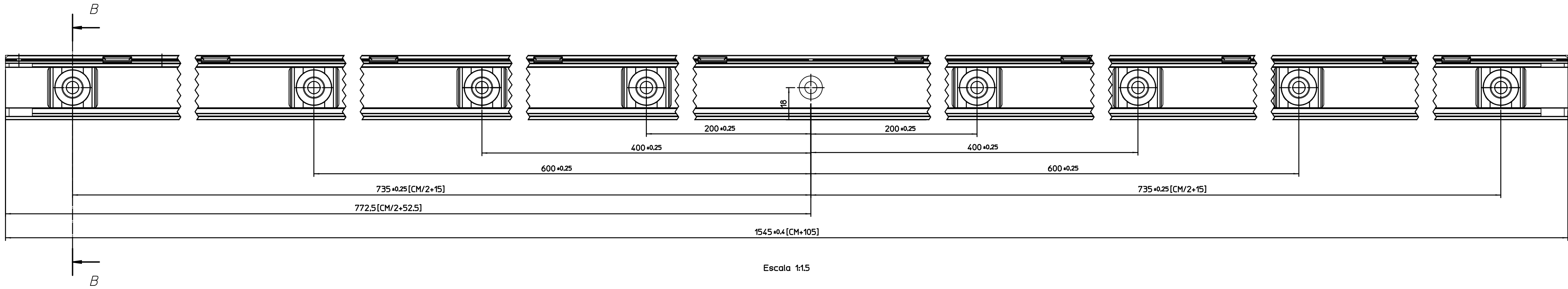
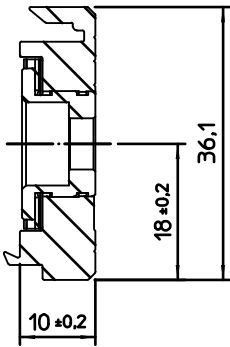
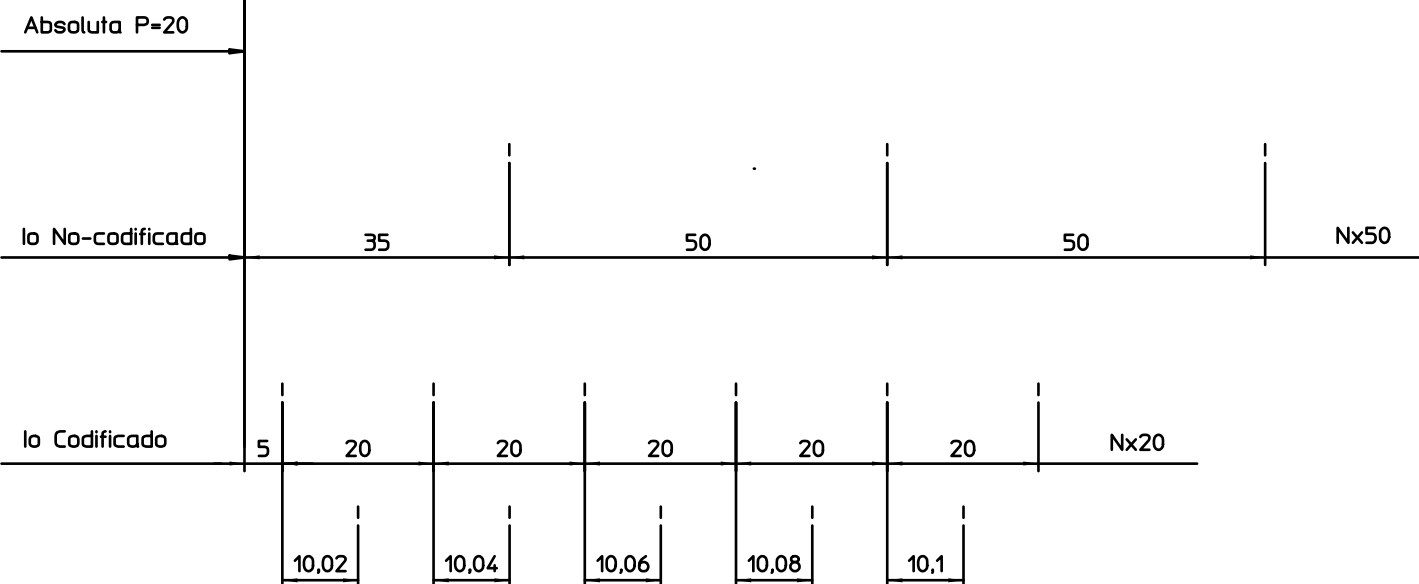
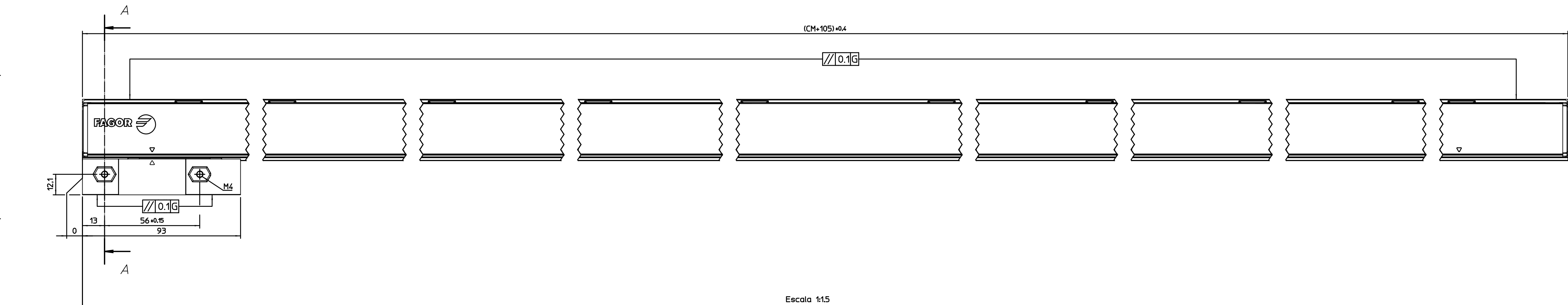
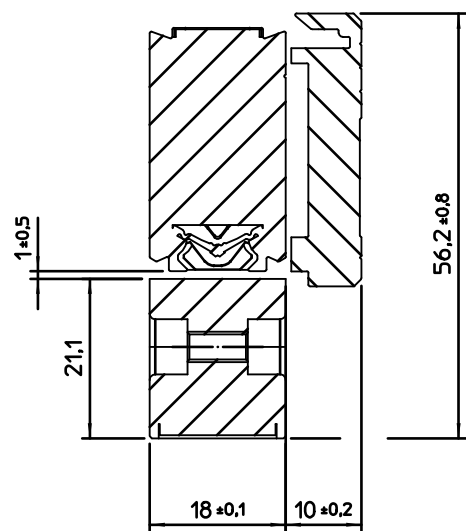


Section B-B



T= Agujeros M5 para conectar a tierra.
S= Puntos de amarre para la regla en el soporte.

Section A-A



CM= 1440mm

CM= Curso de medición
G= Guía de la máquina
P= Posición absoluta

				Escala: 2:3	
				Resto Tolerancias s/norma ISO 2768-mK	
				< 5 ±	
				5 - 25 ±	
				25 - 50 ±	
				Entre ejes ±	
				50 - 100 ±	
				> 100 ±	
				α° ±	
Nº	Modificado	Propu.	Vº Bº	Fecha	
Nº	Designación	Cant.	Material	Acabado	Tratamiento
Plano Nº		El		Fagor Automation	
Sustituye a:		Dibujado		S. Coop.	
		Comprobado		20500 Mondragón	

